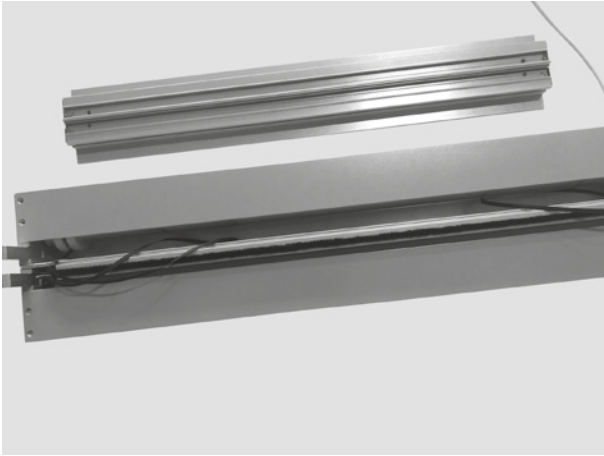


Rollo – Modell E-230

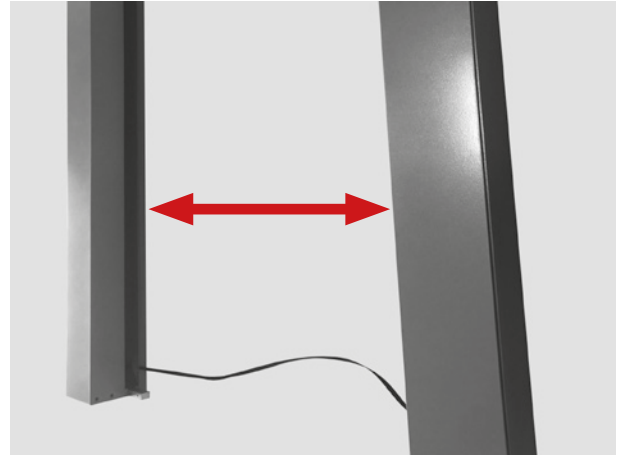
Montageanleitung

Schritt 1



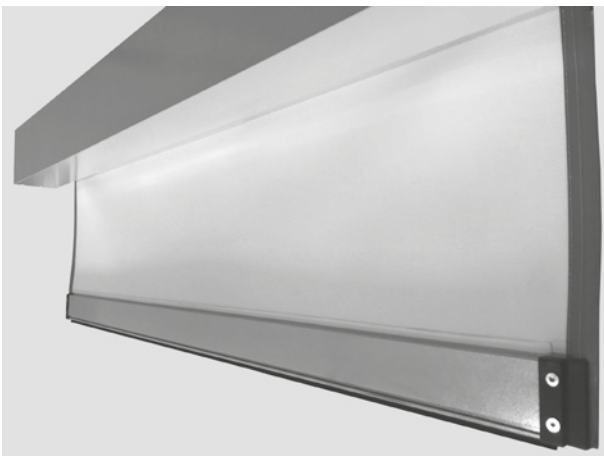
Entfernen Sie die Verpackung und legen Sie die zwei Kassetten mit den Seitenführungen auf einen sauberen Untergrund.

Schritt 2



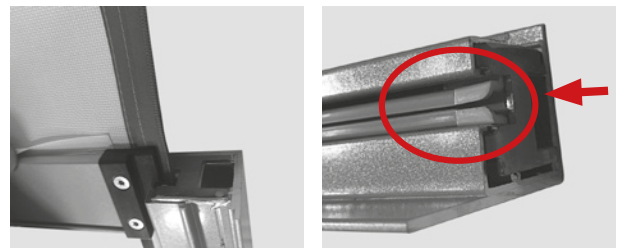
Ziehen Sie die zwei Kassetten so auseinander, dass der Gegenzug Gurt leicht gespannt wird.

Schritt 3



Ziehen Sie den Behang 20 cm aus der Kassette und halten diesen.

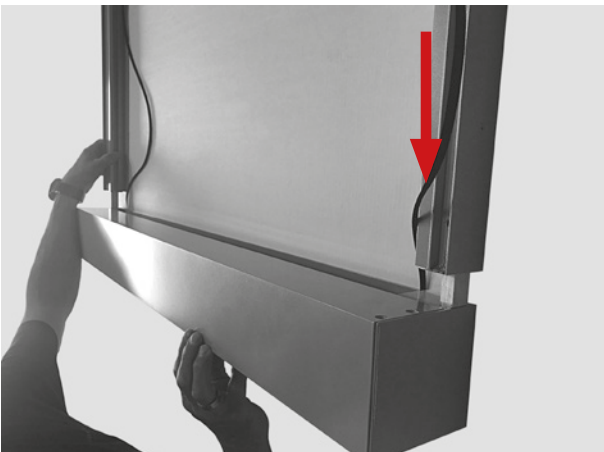
Schritt 4



Behang links und rechts in die Seitenführungsschienen einfädeln.

Wichtig:
Die Seite mit dem Einlauftrichter verwenden!

Schritt 5



Seitenführungsschiene auf allen vier Seiten auf den Bolzen an der Kassette schieben.

Schritt 6



Seitenführung mit dem Bolzen an allen vier Enden mit Schraube fixieren (im Lieferumfang enthalten).

Rollo – Modell E-230

Montageanleitung

Schritt 7

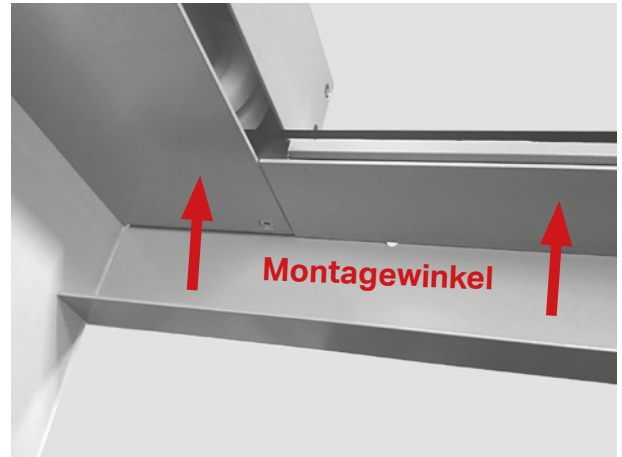


Klebeband an dem Gegenzug Gurten lösen und Fixierung auf dem Behang entfernen.

Wichtig:

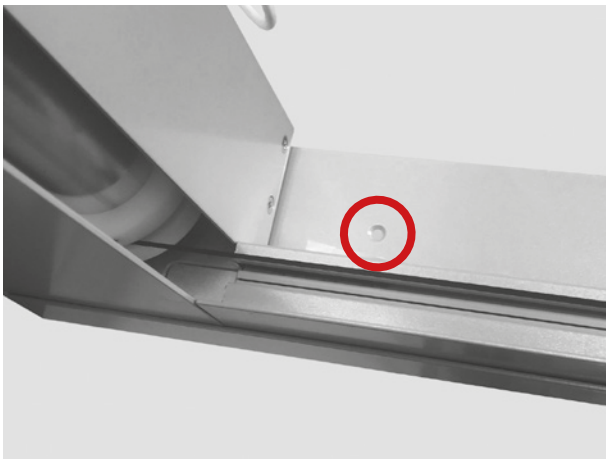
Vor der ersten Fahrt ist darauf zu achten, dass der Gegenzug Gurt richtig in der Spule liegt!

Schritt 8



Anlage in die Montageninge halten, links und rechts den Montagewinkel nach oben schieben.

Schritt 9



Montagewinkel in der Nische verschrauben.

Wichtig:

Vor der ersten Fahrt ist darauf zu achten, dass der Gegenzug Gurt richtig in der Spule liegt!

Schritt 10

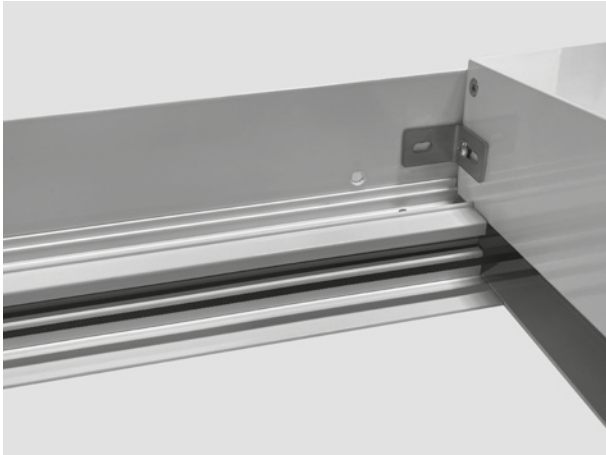


Eventuelle Differenzen zwischen Montagewinkel und Anlage mit dem Langloch am Sicherheitswinkel links und rechts ausgleichen.

Rollo – Typ E 230

Montageanleitung

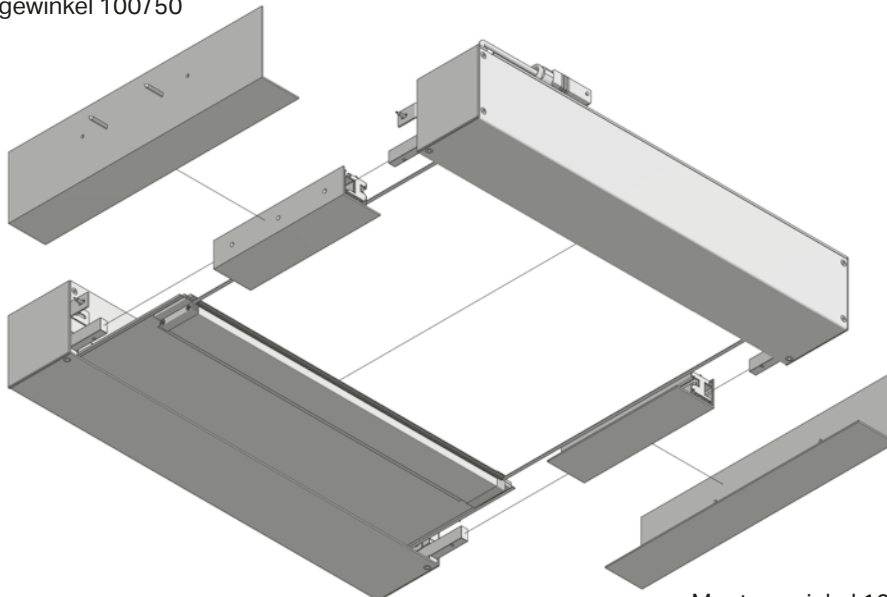
Schritt 11



Sicherheitswinkel mit selbstschneidender Schraube durch den Aluwinkel verschrauben. Bei entsprechendem Montageuntergrund wie z. B. Beton, muss vorgebohrt werden.

Technische Zeichnung E 230

Montagewinkel 100/50



Montagewinkel 100/50